



Espace de coworking

Barbezieux-centre

1 Place du haut Faubourg

16 300 Barbezieux

Tel : 09 72 70 34 21



Le Coworking, c'est quoi ?

Un espace collaboratif pour ne pas être isolé, pour partager, être encouragé :

- Dynamiser les affaires grâce aux rencontres, au réseau professionnel
- Un espace de formation régulier : finance, RH, commerce,...
- Un espace d'information : organisation de rencontres avec les acteurs locaux
- Un espace professionnel qui donne une belle image

Pour innover, résister, construire

La mutualisation d'infrastructures à la carte :

- Bureaux
- Information sur site internet
- Stockage physique et cloud
- Réseau internet,
- Photocopieurs,
- Salles de réunion équipées
- Visio-conférence
- Show room
- Accueil
- Standard

Pour travailler mieux et de façon plus efficace



Le Coworking, pour qui ?

- Les entreprises en création
- Les télé-travailleurs
- Les commerciaux : bureaux de transit, show-room
- Les entreprises de services :
 - Prestations aux entreprises : graphistes, informaticiens, comptables, conseils, designers...
 - Services aux particuliers : courtage, architectes, services à la personne...
- Les artisans :
 - Faire ses devis, les relancer
 - Rappeler ses clients
 - Se faire connaître



Et à terme :

mutualisation d'une garde d'enfants avec aménagement du 2^{ème} étage pour permettre les rendez-vous qui dérapent ou réunions plus tardives



La Ruche de Barbezieux, visibilité et image qualitative



- 110 m² au centre de Barbezieux sur l'axe le plus passant
- 12 places de bureau dont 1 avec PC sur place
- Réseau de stockage sécurisé
- Domiciliation d'entreprise
- 1 grande salle de réunion / 1 petite /visio-conférence
- Une zone de repos
- Une douche
- Un grand hall aménagé pour échanger
- Un espace repas convivial
- Un jardin intérieur (à aménager)



Bureaux La Ruche au 1^{er} Etage

Espaces de vie
au rez-de chaussée
et hall bureaux
+ 1 bureau en
accessibilité réduite

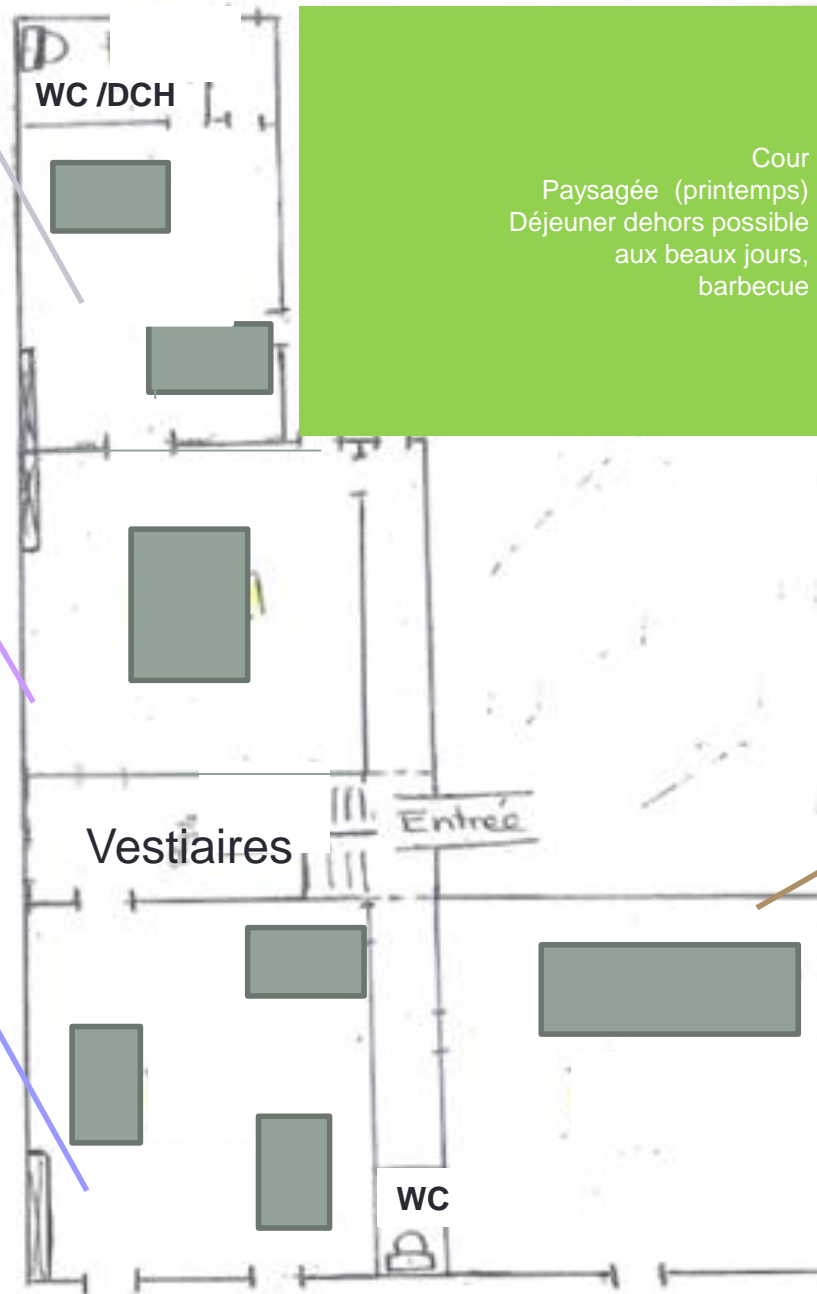
Salle de réunion

max 20 personnes

« Le Lounge »

25 m²

Ou 6 places en placement libre



Bureau
« **Cosi** »
2 Places- 14 m²

Bureau
« **L'Alcôve** »
2 Places- 16m²
Ou Salle de réunion

Bureau
« **Le Boudoir** »
3 Places- 20 m²





TARIFS PRESTATIONS

TARIFS bureau en Coworking

Pour les REGULIERS	1 j / semaine	2 j / semaine	3 j / semaine	5 j / semaine
	Non attiré	Non attiré	Non attiré	Attiré
Bureau Espace Partagé	45€ HT/ 54€TTC	75€ HT/ 90€TTC	95€ HT/ 114€TTC	140€ HT/ 168€TTC
Bureau Espace Partagé Avec PC	60€ HT 72€ TTC	100€ HT 120€ TTC	130€ HT 156€ TTC	190€ HT 228€ TTC
Bureau seul (non partagé)	90€ HT	150€ HT	190€ HT	280€ HT
	108€ TTC	180€ TTC	228€ TTC	336€ TTC

Mode de règlement au trimestre par chèque- OU prélèvement avant le début du trimestre. Tout mois entamé est dû.

Signature du règlement intérieur et règlement de la cotisation d'entrée annuelle : 50€ HT pour un forfait de 1J/Semaine, 90€ HT pour 2J/Semaine, 120€ HT pour 3J/Semaine, 175€ HT pour 5J/Semaine

Pour les NOMADES	A l'heure	A la ½ Journée	A la journée	Sans Abonnement la demi-journée
	3,00€ HT /H 3,60€ TTC Vendu /10	10,00€ HT 12,00€ TTC Vendu /10	15,00€ HT 18,00€ TTC Vendu /10	20,00€ HT 24,00€ TTC Unitaire

Abonnement : Mode de règlement au Carnet de 10 par chèque-Signature du règlement intérieur et règlement de la cotisation d'entrée annuelle de 65€HT pour 2015 permettant d'accéder aux salle de réunion au tarif abonné et de participer aux animations du centre.

Sans Abonnement : avant d'entrée dans les lieux.- Règlement intérieur à respecter



TARIFS prestations

Prestations complémentaires	Choix	Tarif HT	Tarif TTC
Salles de réunion Abonnés			
Coworking			
-Petite (max 6 personnes)		15,00€ HT/ demi-journée	18,00€ TTC
		30,00€ HT/ journée	36,00€ TTC
-Grande (max 20 personnes)		30,00€ HT/ demi-journée	36,00€ TTC
		60,00€ HT/ journée	72,00€ TTC
-Salle + Visio-conférence		45,00€ HT/ demi-journée	54,00€ TTC
		90,00€ HT/ journée	108,00€ TTC
Salles de réunion Non Abonnés		Prix abonnés x2	
Photocopieuse			
-La Copie NB		0,08€ HT/ copie	0,096 € TTC
-La copie Couleur		0,20€ HT/ copie	0,24 € TTC
-Scan		Gratuit	
Stockage sur Réseau dédié			
-Ouverture du réseau			En cours tarification
-Abonnement selon espace			
-Accès en cloud			
Domiciliation d'entreprise		40€ HT/ mois sans bureau	48€ TTC
-Agrément en cours			
- Réception courrier/ archivage livres ou stockage réseau à prévoir, non inclus		10€ HT/ mois avec bureau	12€ TTC
Prise de rendez-vous prospection de clients + prime variable		35€ HT /heure	42€ TTC/ heure
Standard /secrétariat			En cours de tarification
Stockage Archives physiques			En cours de tarification

